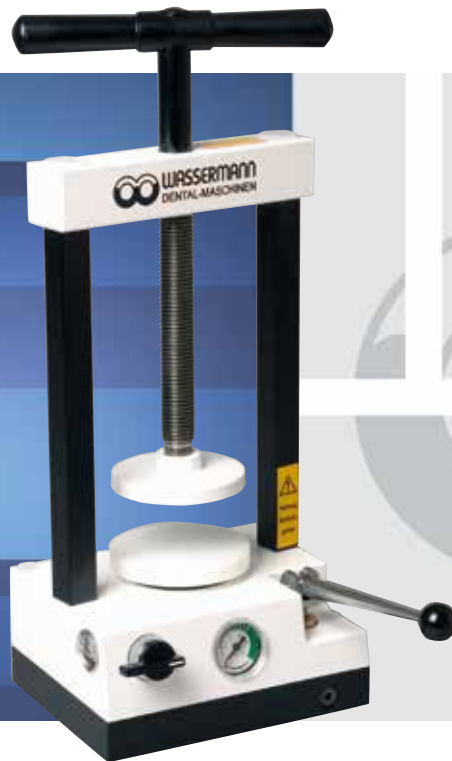


● **HYDRAULIKPRESSE****WW-33**

Tag für Tag den richtigen Druck

**Technische Informationen**

Sicher, stufenlos und unglaublich stark: Mit der Hydraulikpresse WW-33 machen Sie Ihren Küvetten endlich richtigen Druck. Konzipiert für den täglichen Einsatz lässt sich mit ihr ein stufenloser Arbeitsdruck von bis zu 6 Tonnen aufbauen – zum materialgerechten, individuellen Pressen von 1-3 bzw. 2-4 Küvetten. Und das besonders effizient, denn nach Öffnen des Ventils läuft der Kolben automatisch zurück – die Presse ist daher ohne Zeitverlust sofort wieder einsatzbereit. Dass der oxidationsfreie Druckkolben aus superfestem Material besteht, versteht sich dabei ebenso von selbst, wie der bruchfeste Aufbau aus gezogenem Stahl. Denn bei Wassermann gilt: Sicherheit aus Tradition!

- bruchfeste Hydraulikpresse aus gezogenem Stahl zum Pressen von 1-3 bzw. 2-4 Küvetten
- stufenlos aufzubauender Arbeitsdruck von bis zu 6 Tonnen
- oxidationsfreier Druckkolben aus superfestem Material
- automatischer Kolbenrücklauf nach Ventilöffnung
- im Gehäuse versenkter Qualitätsmanometer mit Präzisionsanzeige
- Säulenabstand von 152 mm ermöglicht die Verwendung größerer Küvetten bzw. Küvettenbügel
- hohe Standfestigkeit, eingebaute Ölstandskontrolle

● Technische Daten und Zubehör

WW-33, 2–4 Küvetten Artikel Nr.: 126998
WW-33, 1–3 Küvetten Artikel Nr.: 126999*

Maße B x T / T inkl. Pumpenhebel	200 x 158 / 295 mm
Abstand zwischen den Säulen	152 mm
Abstand Druckkolben-Teller	max. 272 / min. 102 mm max. 212 / min. 42 mm*
Gewicht	16,0 kg, 14,7 kg*
Arbeitsdruck	bis zu 6 Tonnen
Arbeitstisch	D 95 mm

Zubehör Artikel Nr.:

Universal Küvette	129990
Edelstahl- Spannbügel für 3 Küvetten	129992
Edelstahl- Spannbügel für 2 Küvetten	129993
Edelstahl- Spannbügel für 1 Küvette	129994
Universal-Küvettenbügel für 3 Küvetten	129995
Universal-Küvettenbügel für 2 Küvetten	129996
Universal-Küvettenbügel für 1 Küvette	129997
Hydraulik-Öl 500 ccm	629005

Technische Änderungen vorbehalten



WW-33 1-3 Küvetten



Edelstahl-Spannbügel



Universal- Küvettenbügel

Die wichtigsten Features auf einen Blick für WW-33

- bruchfeste Hydraulikpresse aus gezogenem Stahl mit oxidationsfreiem Druckkolben
- auch für größere Küvetten und Küvettenbügel geeignet
- Arbeitsdruck bis zu 6 Tonnen stufenlos regulierbar
- kunststoffpulverbeschichtetes Gehäuse
- automatischer Kolbenrücklauf

www.wassermann-dental.com